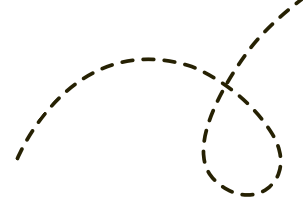


SIMULATION SANTE

REPRODUIRE DES SCENES DE SOIN ET D'ENTRETIEN



01

en quoi ça consiste ?

La simulation santé reproduit des environnements de soins et permet d'enseigner et de répéter des procédures diagnostiques et thérapeutiques dans le milieu médical. Quand elle est accompagnée par un comédien ou une comédienne, elle permet aux apprenants de perfectionner les gestes techniques et d'améliorer la communication de la relation médecin/malade et également médecin/famille.

02

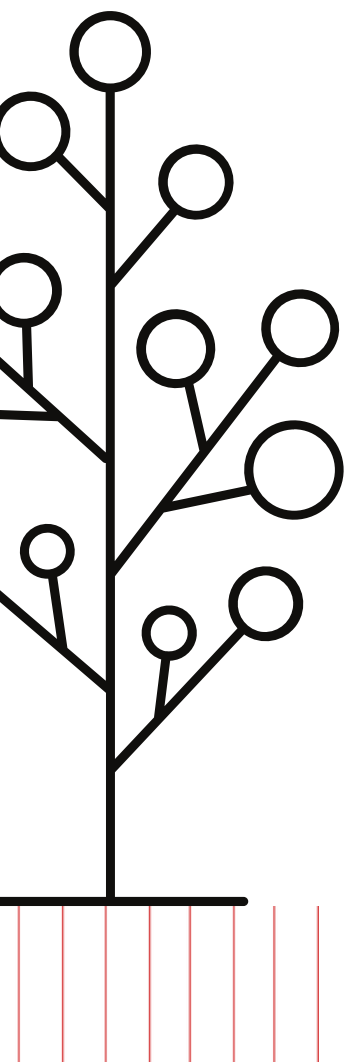
objectifs

- renforcer le "savoir-être" et les compétences non techniques
- savoir préparer et conduire un entretien d'annonce d'événement grave
- créer les conditions d'une annonce non conflictuelle et prévenir les contentieux
- diminuer l'impact émotionnel des événements sur les soignants
- développer l'empathie

03

méthode

- interprétation d'un rôle sur mesure en fonction du profil du personnage
- échelonnage des émotions, douleurs, ressentis sur demande



en équipe



en présentiel



1/2 journée
ou 1 jour



12 personnes
maximum



Comédien Formateur